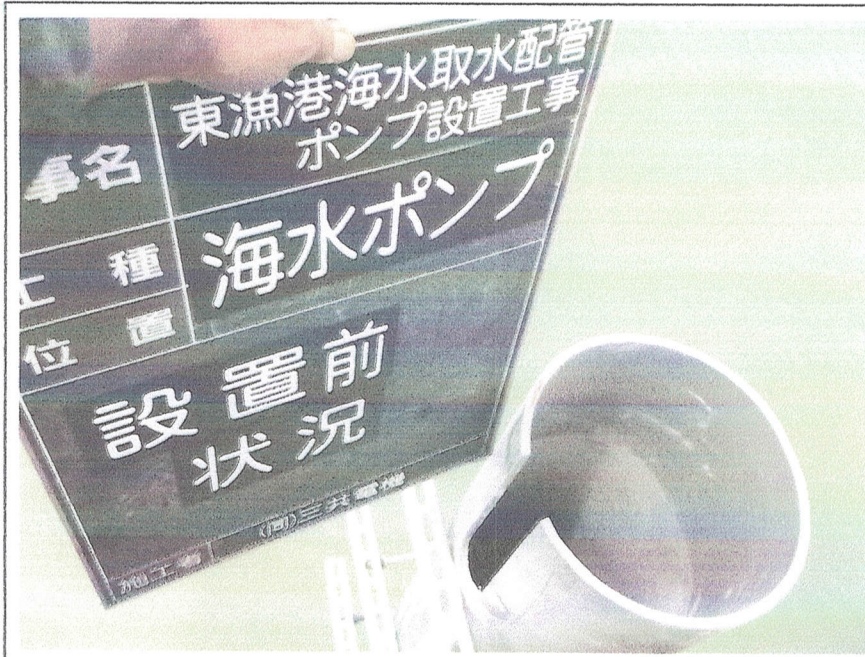


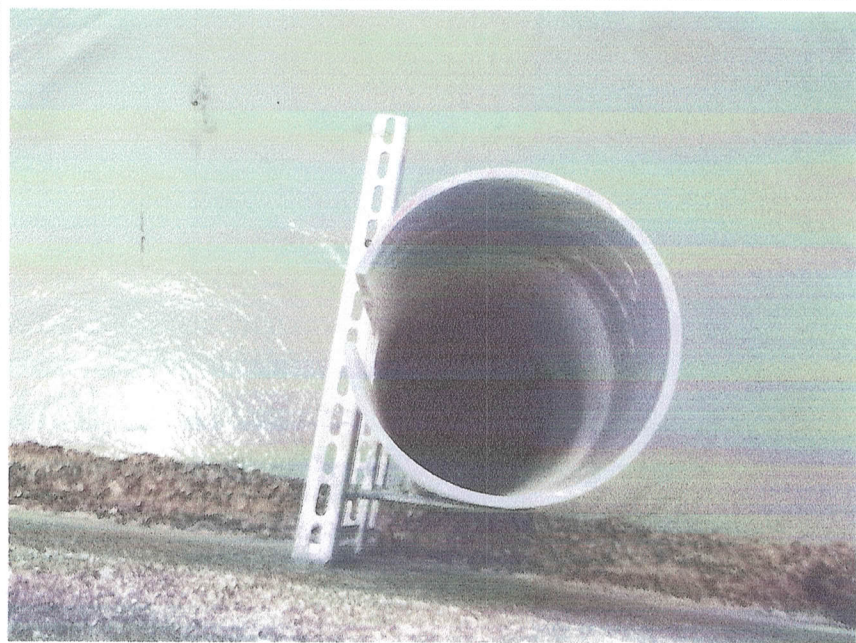
国頭漁業協同組合 殿

東漁港海水取水配管ポンプ設置工事
報告書

合同会社 三共電機



No.1
設置前状況



No.2
設置前状況

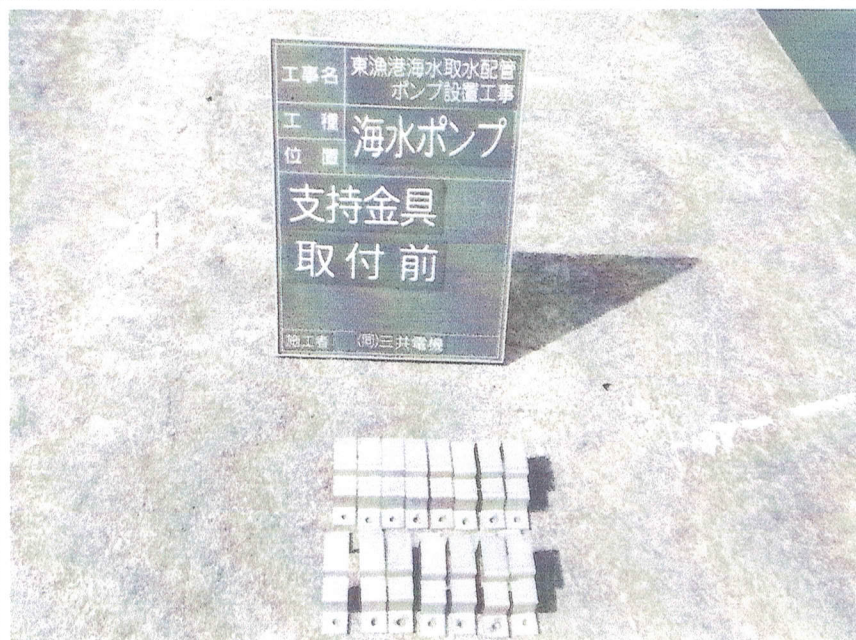


No.3
設置前状況



No.4

設置状況



No.5

支持金具取付前



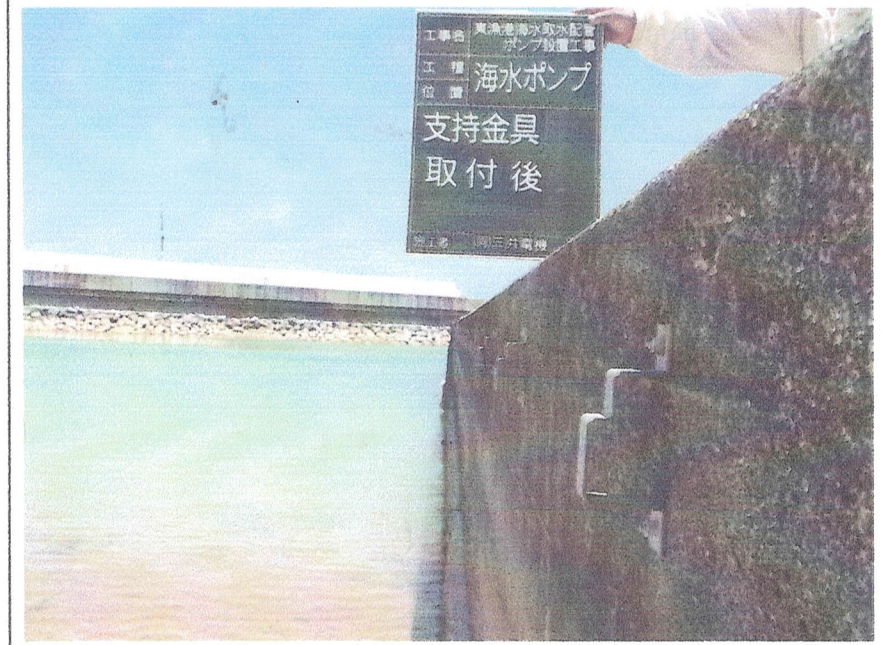
No.6

配管資材搬入



No.7

電気配管資材搬入



No.8

支持金具取付 (近景①)



No.9

支持金具取付 (近景②)



No.10

支持金具取付 (遠景①)



No.11

支持金具取付 (遠景②)



No.12

配管施工中



No.13

配管施工中



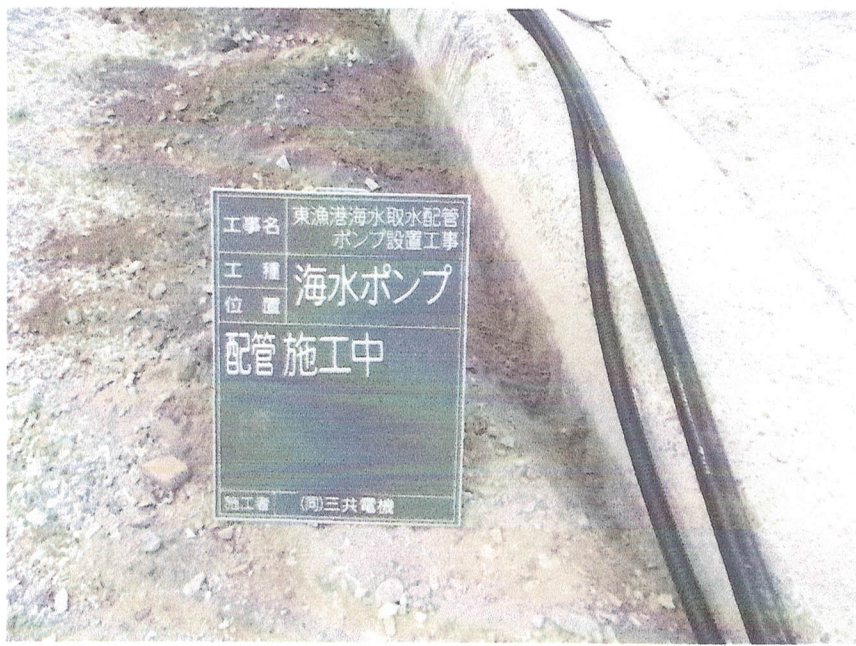
No.14

配管施工中



No.15

配管施工中



No.16

配管施工中



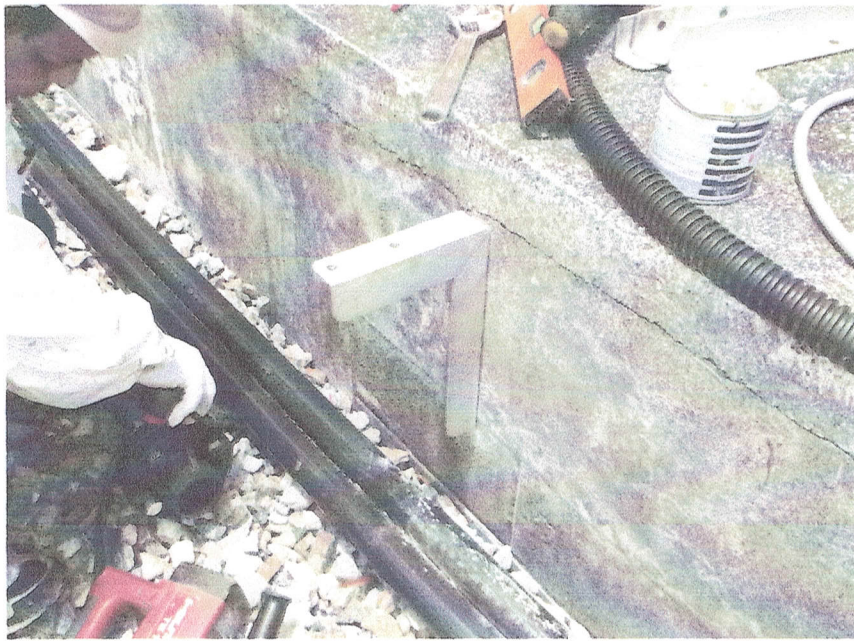
No.17

配管施工中



No.18

配管施工中



No.19

配管施工中



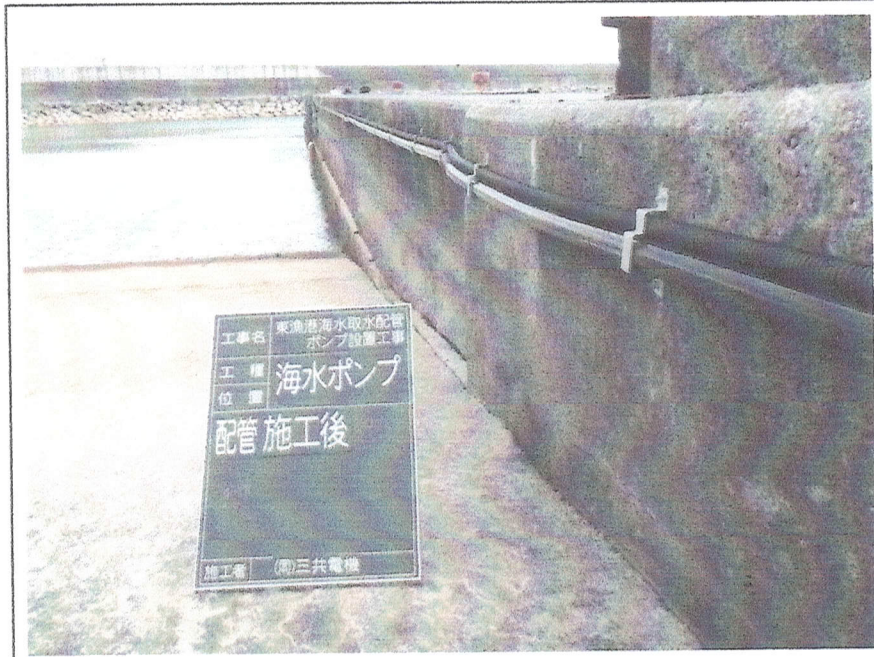
No.20

配管施工後



No.21

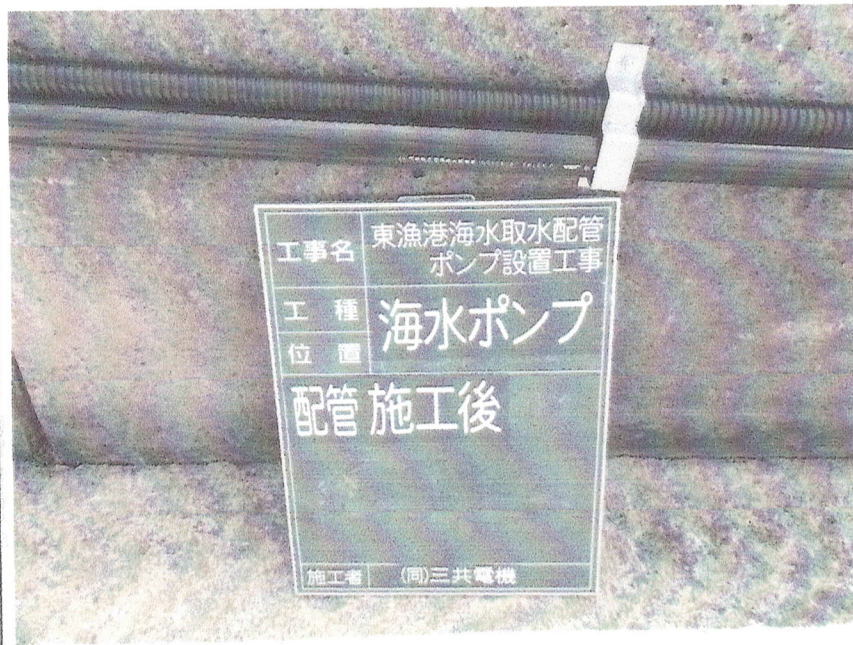
配管施工後



No.22

配管施工後

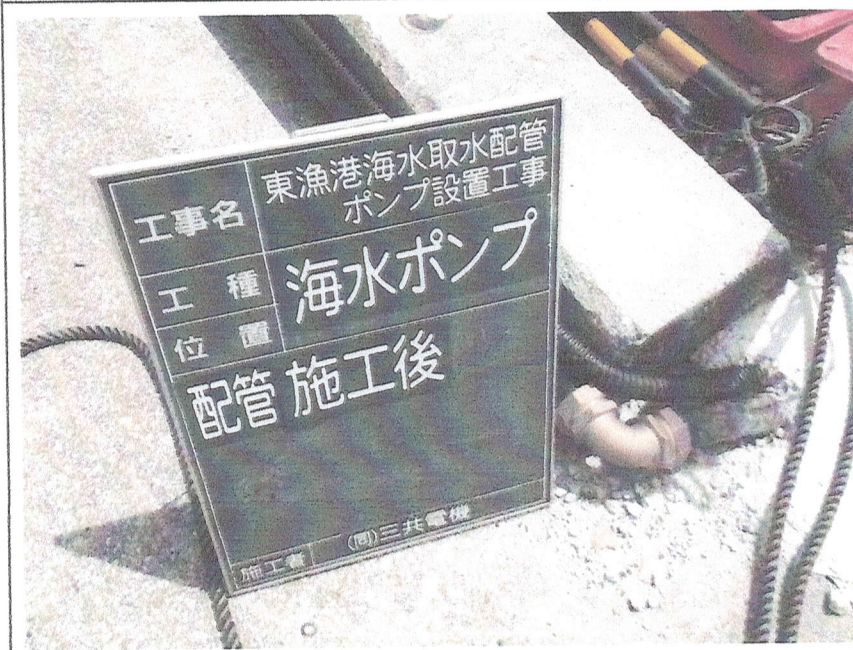
工事名	東漁港海水取水配管 ポンプ設置工事
工種	海水ポンプ
位置	配管 施工後
施工者	(有)三共電機



No.23

配管施工後

工事名	東漁港海水取水配管 ポンプ設置工事
工種	海水ポンプ
位置	配管 施工後
施工者	(有)三共電機



No.24

配管施工後

工事名	東漁港海水取水配管 ポンプ設置工事
工種	海水ポンプ
位置	配管 施工後
施工者	(有)三共電機



No.25

配管施工後



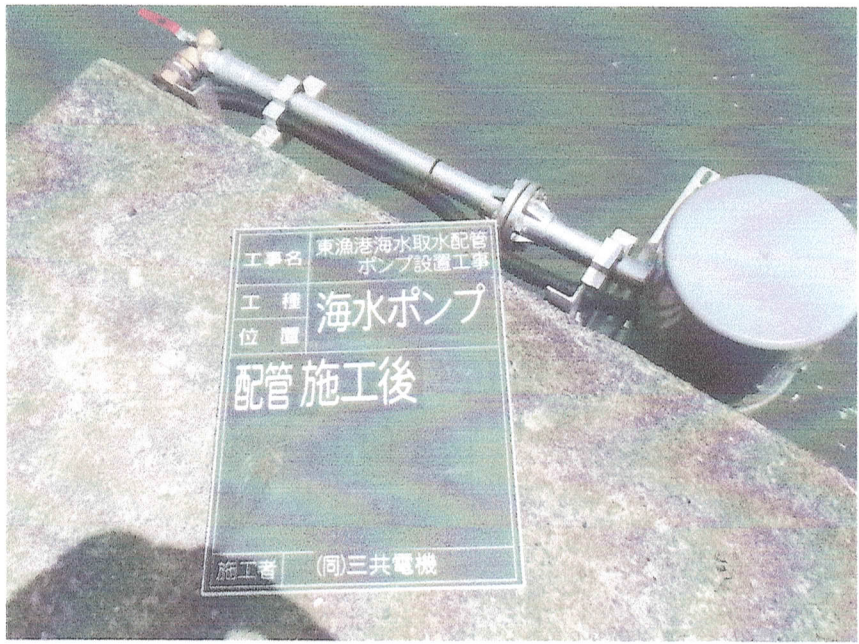
No.26

配管施工後



No.27

配管施工後
(ポンプ設置完了)



No.28

配管施工後
(ポンプ設置完了)



No.29

海水タンク搬入



No.30

海水タンク設置前



No.31

海水タンク設置後



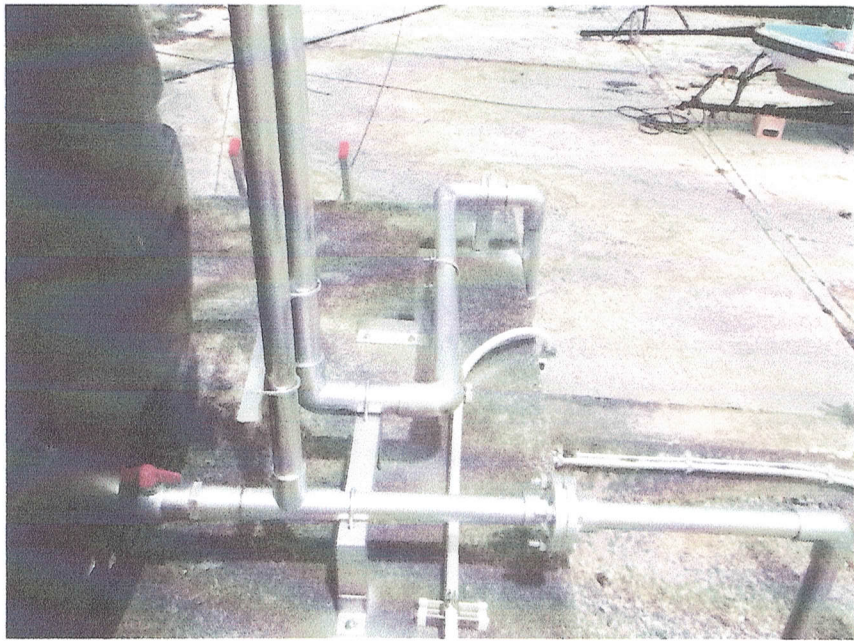
No.32

海水タンク設置後



No.33

海水タンク設置後



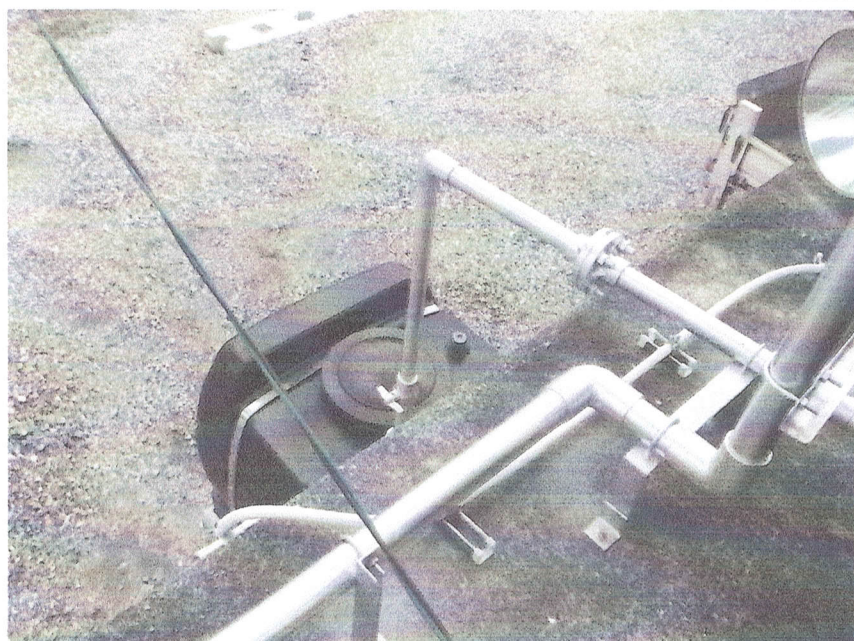
No.34

海水タンク設置後



No.35

海水タンク設置後
(レベルスイッチ)



No.36

海水タンク設置後



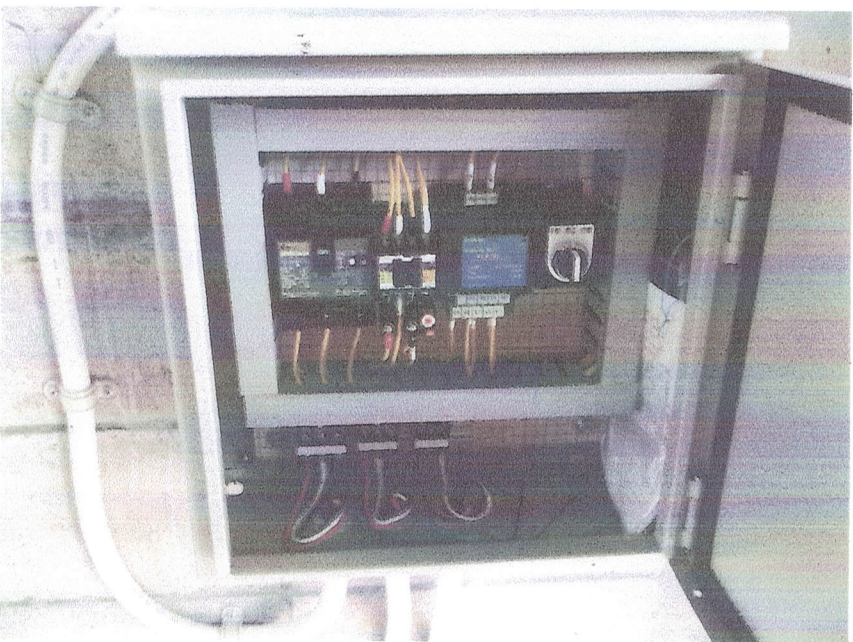
No.37

ポンプ制御盤取付前



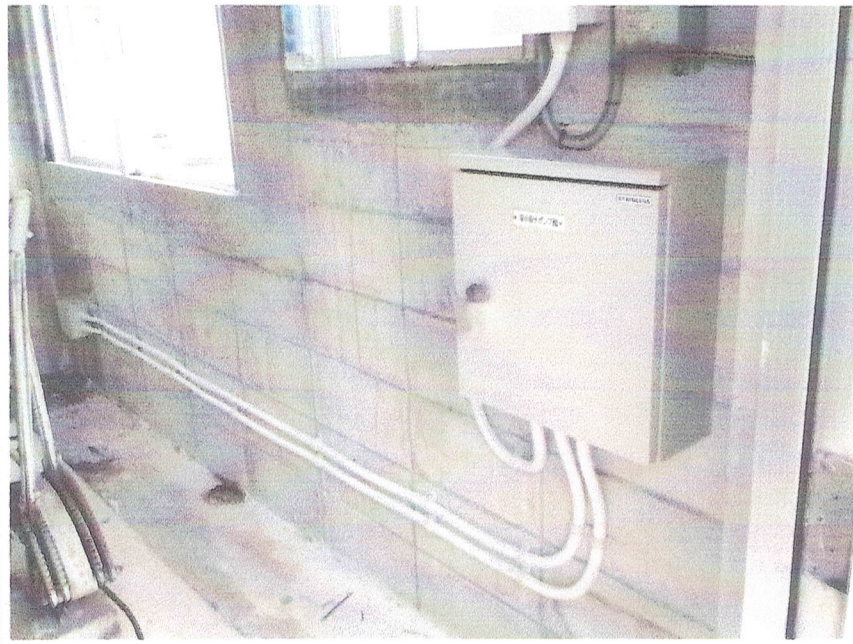
No.38

ポンプ制御盤取付後



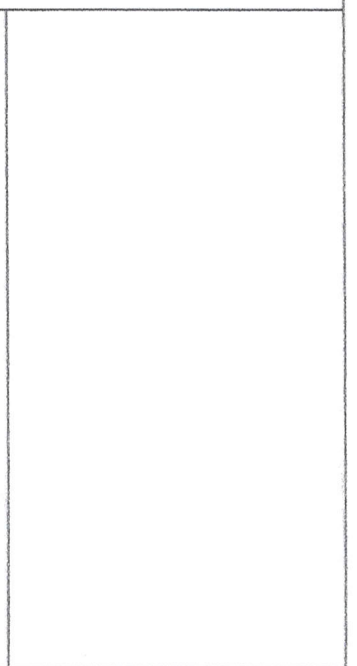
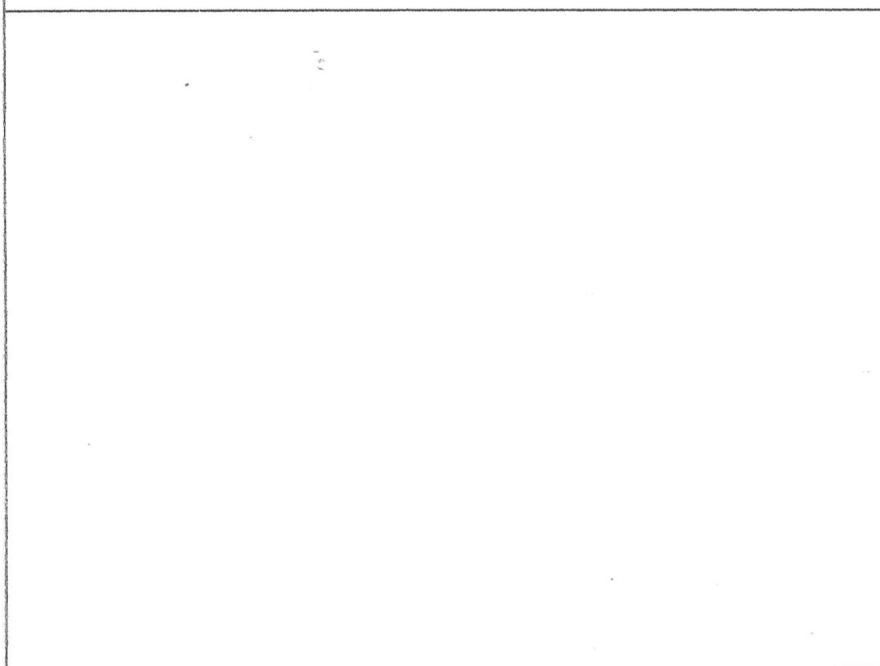
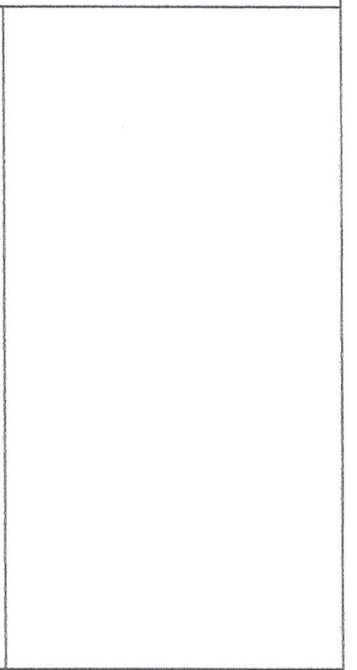
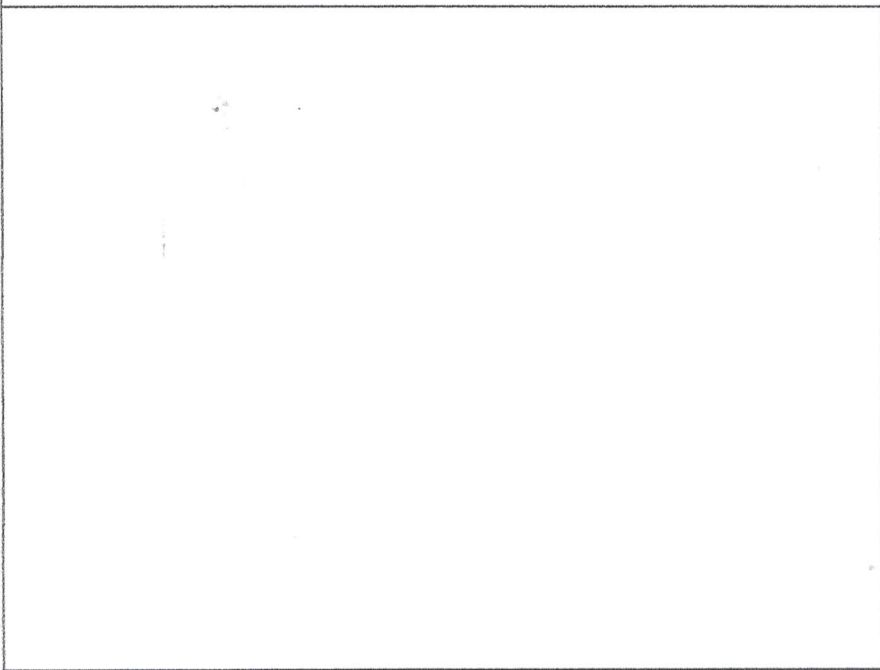
No.39

ポンプ制御盤取付後



No.40

ポンプ制御盤取付完了



東漁港配管ポンプ設置工事



No.: 1
 工種: 東漁港配管ポンプ設置工事
 測点: 東漁港地内
 着手前



No.: 2
 工種: 東漁港配管ポンプ設置工事
 測点: 東漁港地内
 着手前



No.: 3
 工種: 東漁港配管ポンプ設置工事
 測点: 東漁港地内
 着手前

東漁港配管ポンプ設置工事



No.: 4

工種: 東漁港配管ポンプ設置工事

測点:

東漁港地内
着手前



No.: 5

工種: 東漁港配管ポンプ設置工事

測点:

東漁港地内
着手前



No.: 6

工種: 東漁港配管ポンプ設置工事

測点:

東漁港地内
資材搬入状況
埋設管VUΦ150

東漁港配管ポンプ設置工事



No.:	7
工種:	東漁港配管ポンプ設置工事
測点:	東漁港地内
	アスファルト
	切断状況



No.:	8
工種:	東漁港配管ポンプ設置工事
測点:	東漁港地内
	アスファルト
	剥取状況



No.:	9
工種:	東漁港配管ポンプ設置工事
測点:	東漁港地内
	床掘状況

東漁港配管ポンプ設置工事



No.: 13

工種: 東漁港配管ポンプ設置工事

測点:

東漁港地内
保護砂
水締め状況
VUΦ150



No.: 14

工種: 東漁港配管ポンプ設置工事

測点:

東漁港地内
生コンクリート
打設仕上げ状況



No.: 15

工種: 東漁港配管ポンプ設置工事

測点:

東漁港地内
生コンクリート
打設仕上げ完了